



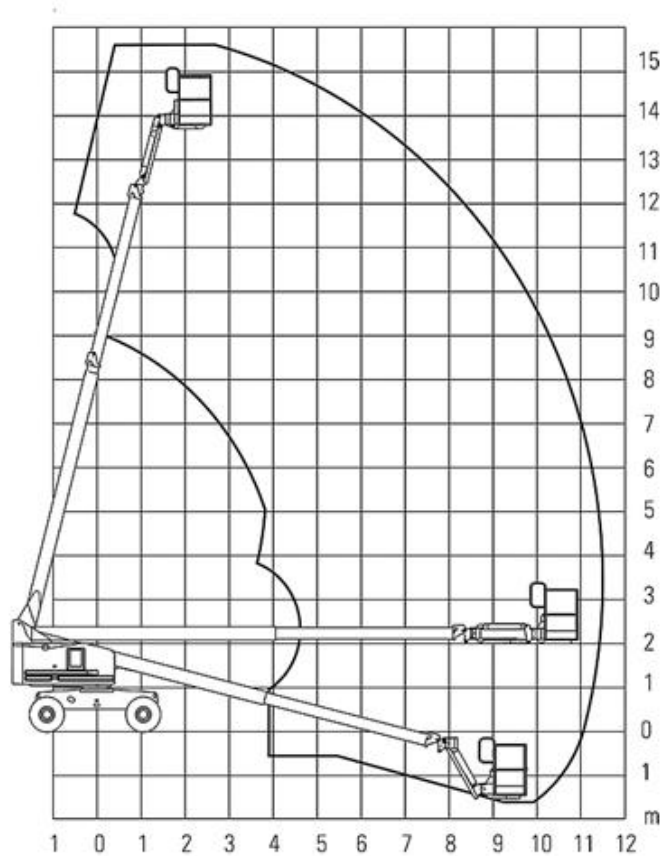
## Technische Spezifikationen

Typ	S - 45
Hersteller	Genie
Arbeitshöhe (m)	15,7
Tragfähigkeit (kg)	227
Personenzahl zul.	2
Länge Transport (mm)	8480
Breite Transport (mm)	2240
Höhe Transport (mm)	2490
Transportgewicht (kg)	6709
Bodenfreiheit (mm)	320
Reichweite max. (m)	11,2
Plattformgröße (mm x mm)	1830 x 760/ 2500 x 900
Drehbereich (°)	360°
Steigfähigkeit (%)	40%
Bemerkung	Korbausgleich selbsttätig ,ACHTUNG: manche Geräte haben einen größeren Korb (siehe Selektionscode: GKORB)
Antrieb	Diesel
Abgasstufe	Stufe 3a
in voller Höhe verfahrbar	ja
Einsatzbereich	Außenbereich
<b>Art.-Nr.</b>	<b>PATM-S45</b>

## Pluspunkte

- + Selbstnivellierende, hydraulisch drehbare Plattform
- + vollproportionale Plattformsteuerung
- + Allradantrieb
- + Neigungswinkelschalter mit akustischem Alarm
- + zertifizierte Lasten-Überwachung

# Teleskopbühne ZT16.12D



## Passendes Zubehör:

Kettensägenhalter m. Anbauadapter

Rußpartikelfilter max. 40KW

## Alternative Produkte:

Teleskopbühne ZT16.11D von Genie

Teleskopbühne ZT16.11D von Genie

**Der direkte Weg zur Miete:**

**0800-1805 8888 (kostenfrei anrufen)**

**Der direkte Weg zum ausgewählten Produkt:**

**<https://www.zeppelin-rental.de/miete/artikel/PATM-S45>**

**Der direkte Weg zu Zeppelin Rental:**

**Visit us on Facebook:**

**[www.facebook.com/ZeppelinRental](http://www.facebook.com/ZeppelinRental)**

